

# Accueillante et professionnelle

## Une structure à taille humaine :

accueil de 10 à 12 enfants simultanément permettant de **respecter les besoins et le rythme de chacun**.

## Un accueil ajusté aux besoins des familles :

de 1 à 5 jours hebdomadaires.

## Une amplitude horaire large :

de 7h à 19h (adaptable à vos besoins dans cette plage).

## Une offre complète :

repas (faits sur place) et changes inclus.

## Une démarche responsable :

des produits ménagers écocertifiés et labélisés assurant un environnement sain.

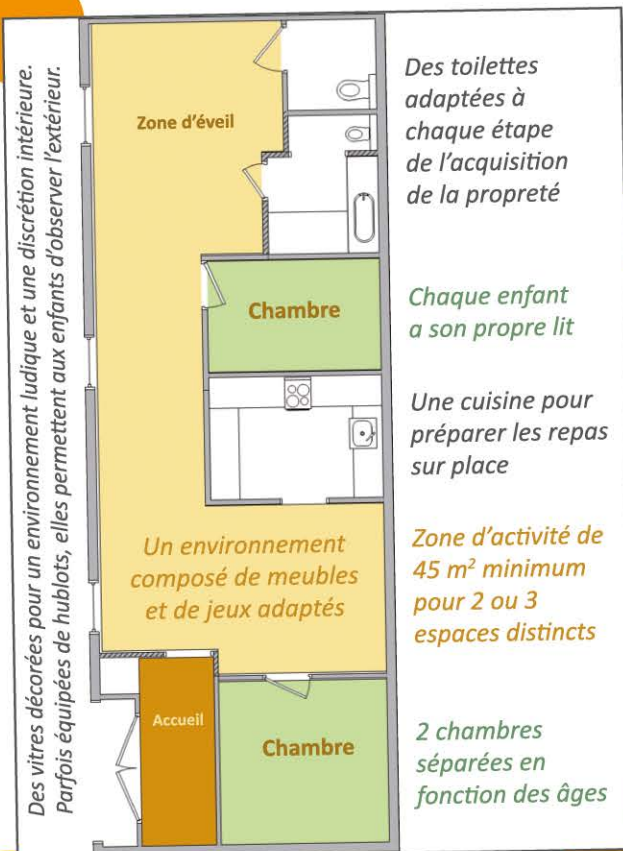
## Des tarifs en mode PAJE :

une partie des frais de garde vous est remboursée par la CAF, selon vos revenus, facilité de trésorerie...

## Accueil de tous les enfants sans distinction (de culture, de religion, de handicap...)

dans la mesure où la prise en charge par l'équipe est possible.

# Exemple d'implantation de micro-crèche



02/2022. Conception : V.-E. Wolff - Crédits photos : © AdobeStock et © Tilio, G. Engel. Ne pas jeter sur la voie publique.

Renseignements et pré-inscriptions : [www.tilio.fr](http://www.tilio.fr)

N°Azur 0811 38 10 20

Retrouvez-nous sur

Prochainement près de chez vous : \_\_\_\_\_



Les crèches de Tilio  
Des crèches près de chez vous !

Le réseau des crèches de qualité

# Les crèches de Tilio®

Le respect du rythme de l'enfant

Des professionnels formés et encadrés

Une pratique bienveillante

Un cadre d'éveil ludique et sécurisé

Des crèches près de chez vous !

# Votre crèche

Choisir une crèche du réseau Tilio c'est l'assurance d'un accompagnement optimal pour le développement de votre enfant.



## Pédagogie

C'est autour de l'observation, d'activités ludiques et d'une présence réelle sur le terrain que nous construisons notre projet pédagogique afin d'**assurer à votre enfant un encadrement de qualité pour accompagner son évolution.**

Parce que chaque enfant est unique, nous prenons en compte son rythme pour favoriser son épanouissement et un développement qui répondra à ses besoins.

Nos activités facilitent la création naturelle de liens sociaux et affectifs qui lui permettront de **s'intégrer et de s'ouvrir sur les autres et le monde qui l'entoure.**

Le suivi et l'écoute sont pour nous essentiels à son éveil et à son bien-être au sein de nos crèches.



# L'encadrement



## Sécurité et confort

La sécurité et le confort de votre enfant sont pour nous une priorité. Au delà d'une pédagogie pensée pour son bien-être, nous mettons un point d'honneur à l'accueillir dans les meilleures conditions.

Notre travail ne s'arrête pas à l'accompagnement. Nous voulons ce qu'il y a de mieux pour lui, c'est pourquoi nous utilisons **des produits ménagers écocertifiés et labélisés assurant un environnement sain et la surveillance régulière de la qualité de l'air intérieur.**

Depuis 2013, nous avons fait de la qualité de l'air une priorité. Des matériaux à l'entretien, tout est pensé pour garantir un environnement sain dans lequel il pourra évoluer en toute tranquillité.

Cette préoccupation, nous l'avons également dans le choix des aliments que nous mettons dans son assiette. Nos crèches utilisent au minimum **50% de produits issus de l'agriculture biologique** et nous essayons au maximum de favoriser les circuits courts car l'assurance de son bon développement passe aussi par ce qu'il mange.

# Le réseau Tilio

Les crèches de Tilio sont un réseau de **micro-crèches de proximité.** Nos établissements présentent des caractéristiques qualitatives élevées avec des exigences particulières en terme de recrutement des ressources humaines et de sécurité pour les enfants.



## Un personnel formé

Pour accompagner au mieux votre enfant, nous employons des professionnels diplômés que nous formons régulièrement pour maintenir un haut niveau de connaissances. Nous veillons à recruter **des personnes de confiance, qualifiées et qui font de leur métier une véritable passion** afin de vous garantir un accueil de qualité.

Nous garantissons la présence d'**une responsable pédagogique qualifiée à temps plein**, dont le rôle est d'**encadrer l'équipe éducative** et de mettre en place **des actions visant à favoriser l'éveil des enfants.**

Nous mettons un point d'honneur à ce que votre enfant se sente en sécurité et qu'il soit accompagné au quotidien par des personnes soucieuses de son bien être afin que vous ayez l'assurance de le laisser entre de bonnes mains.

